

Vue d'ensemble de l'entreprise

cmls gestion d'actifs est affiliée à cmls, un important prêteur possédant plus de 50 ans d'expérience en matière de souscription et de gestion hypothécaire. cmls génère près de 12 milliards de dollars de prêts hypothécaires par année et administre un portefeuille de prêts hypothécaires de plus de 50 milliards de dollars. Investir auprès de cmls gestion d'actifs, c'est bénéficier d'un accès inégalé à des opportunités d'investissement dans des hypothèques de haute qualité, et d'une équipe d'évaluation du crédit forte de 50 ans d'expérience en matière d'investissement hypothécaire.

50 G\$

Prêts hypothécaires sous administration

12 G\$

Flux d'opérations hypothécaires exclusives en 2023

10

Bureaux nationaux



FitchRatings

- Systèmes exclusifs de souscription, de surveillance et de notation du risque
- Over 2,000 direct borrower relationships
- Industry-leading mortgage servicer ratings by DBRS and Fitch

Profil du Fonds

Objectif

Le Fonds a pour objectif principal d'offrir aux investisseurs une participation à la dette privée immobilière tout en mettant l'accent sur la préservation du capital et la production de revenus.

Why Invest

- Rendements de 5 à 7 % sur 15 ans, payés mensuellement
- Faible corrélation avec les marchés publics
- Prêteur de premier ordre avec accès à un flux d'opérations hypothécaires exclusives de près de 12 G\$

Principales caractéristiques

6,11%

Rendement annualisé moyen³

0,82

Durée à l'échéance

PRÊTEUR DE PREMIER ORDRE

60%

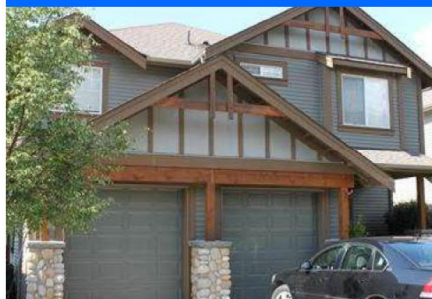
Ratio prêt-valeur

226

Prêts

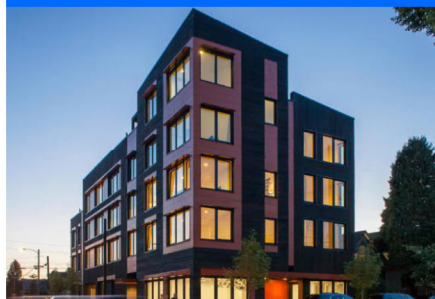
Actifs dans lesquels nous investissons

Prêts hypothécaires sur résidences unifamiliales



Toronto (Ont.)

Prêts hypothécaires sur immeubles résidentiels multilogements



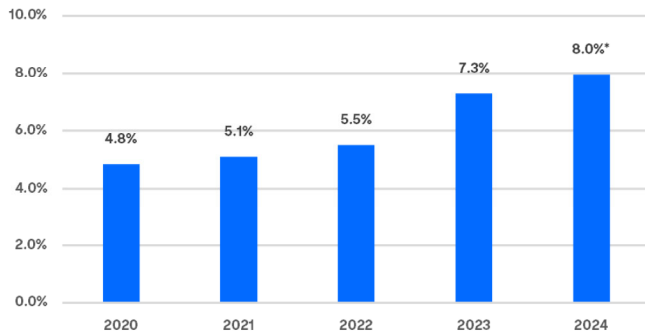
Québec (Qc)

Prêts hypothécaires commerciaux



Vancouver (C.-B.)

Rendement ²



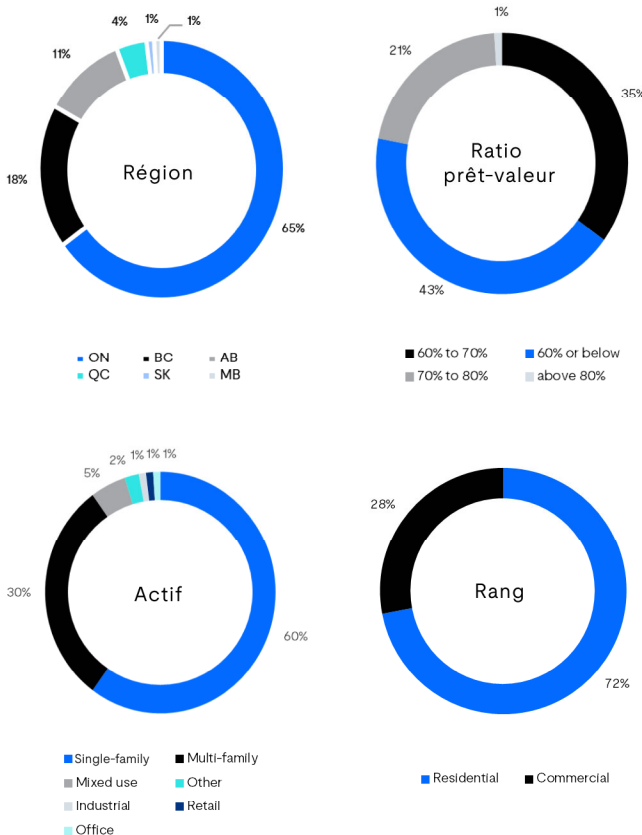
*Rendement annualisé au 30 novembre 2024.

Rendement net mensuel

	Janv.	Févr.	Mars	Avr.	Mai	Juin	Juill.	Août.	Sept.	Oct.	Nov.	Déc.	Annuel
2024	0.62%	0.70%	0.75%	0.70%	0.65%	0.66%	0.59%	0.75%	0.54%	0.56%	0.51%		7.96%
2023	0.59%	0.47%	0.56%	0.53%	0.54%	0.47%	0.57%	0.55%	0.69%	0.62%	0.71%	0.77%	7.30%
2022	0.41%	0.44%	0.54%	0.46%	0.37%	0.24%	0.28%	0.61%	0.40%	0.50%	0.55%	0.59%	5.52%
2021	0.36%	0.33%	0.46%	0.40%	0.45%	0.44%	0.49%	0.42%	0.37%	0.41%	0.43%	0.44%	5.12%
2020	0.39%	0.45%	-0.44%	0.43%	0.40%	0.63%	0.44%	0.80%	0.30%	0.37%	0.44%	0.54%	4.85%

Rendements historiques du Fonds	1 an	3 ans	5 ans	10 ans	Depuis sa création
Fonds Hypothécaire cmls, catégories A	8.09 %	6.85 %	N/A	N/A	6.11%

Profil de diversification



Comment investir

Codes FundSERV	Série A : CLS 520R Série B : CLS 524R Série F : CLS 521R
Placement minimal	25 000 \$
Tranches additionnelles minimales	5 000 \$ (excluant le plan de réinvestissement des dividendes)
Admissibilité	Notice d'offre / Investisseurs accrédités et admissibles
Enregistrement	Admissible aux REER, CELI, FERR, REEE, REEI
Rachat	Rachats mensuels avec préavis minimum le 15 ^e jour du mois ou avant. Les rachats seront ensuite traités à la date de transaction à la fin du mois et distribués le mois suivant. ¹ Les rachats sont soumis à une pénalité de 1% s'ils sont effectués avant le premier anniversaire. L'intégralité de la pénalité de rachat est attribuée au Fonds.
Distribution	Tous les mois
Distribution Réinvestissement	Oui
Frais de gestion	1,00 % (catégorie F); 1,25 % (catégorie A) – commission de suivi de 25 pb 1,45 % (catégorie B) – commission de suivi de 45 pb Aucuns frais liés au rendement
Date des opérations	Les opérations sont acceptées le premier jour du mois

Relations avec les investisseurs



Cynthia Maisonneuve
Directrice, Comptes nationaux et ventes de placements
cynthia.maisonneuve@cmls.ca
416.846.2917

1. Le fonds hypothécaire cmls est offert sous forme de placement privé en vertu de dispenses de prospectus et n'est accessible qu'aux investisseurs qui remplissent certaines conditions relatives au placement minimal en vertu des lois sur les valeurs mobilières applicables. La présente communication ne constitue pas une offre de vente ni une sollicitation d'achat de titres du Fonds. La notice d'offre renferme des renseignements importants sur le Fonds, notamment en ce qui a trait à son objectif et à ses stratégies de placement, aux options d'achat, aux frais de gestion applicables et aux autres frais et charges. Il importe de la lire attentivement avant d'effectuer un placement. Un placement dans un fonds exonéré est considéré comme à haut risque et ne convient qu'aux investisseurs qui répondent aux critères établis et qui peuvent encaisser des pertes importantes. 2. Les rendements historiques représentent les parts de catégorie I, déduction faite des frais de 1%. Les distributions sur les parts de catégorie F ont commencé en décembre 2019, toutefois, les rendements historiques des parts de catégorie F auraient été semblables à ceux des parts de catégorie I puisque leurs structures de coûts sont identiques. 3. Rendement annualisé depuis son entrée en activité. 4. À moins d'indication contraire, toutes les données présentées dans le présent document sont à jour au 30 novembre 2024.